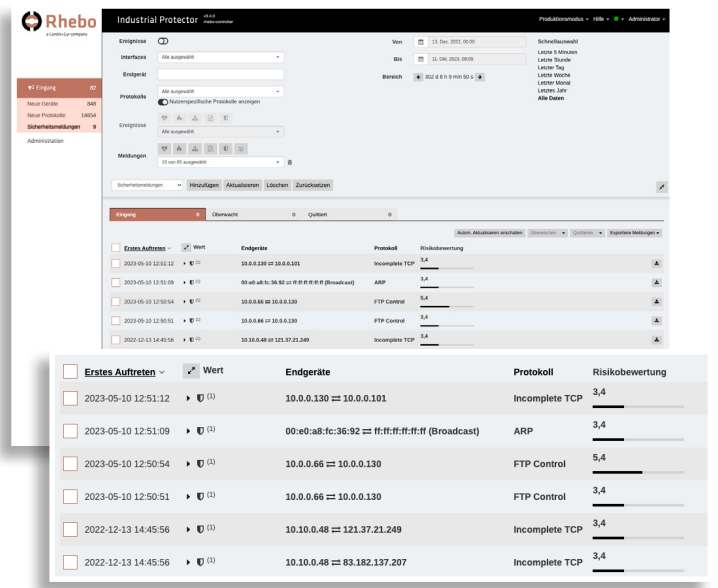




Rhebo OT Security | Industrie Essentials Edition

Das schlanke System zur Angriffserkennung nach NIS2 für die Steuerungstechnik von KMUs

Rhebo OT Security ist die deutsche Lösung für ein System zur Angriffserkennung in der Steuerungstechnik (OT für Operational Technology). Es stärkt die Firewall-Perimetersicherung durch eine netzwerkbasierete Angriffserkennung (NIDS) und ermöglicht so, in OT-Netzwerken die NIS2-Anforderung der Detektion von Angriffen zu erfüllen. Das Rhebo System zur Angriffserkennung überwacht kontinuierlich und vollständig passiv alle Vorgänge innerhalb der industriellen Kommunikation. Sicherheitsrelevante Vorgänge und technische Fehlerzustände werden in Echtzeit mit allen relevanten Informationen gemeldet und dokumentiert. Die Rhebo *Industrie Essentials Edition* wurde speziell auf die personellen und monetären Ressourcen kleiner und mittelständischer Industrieunternehmen zugeschnitten. Das befähigt insbesondere kleine Teams, jederzeit die Cybersicherheit ihrer industriellen Prozesse im Blick zu haben. Damit können auch kleine und mittelständische Unternehmen den NIS2-Anforderungen nach Detektion und Dokumentation von Cyberfällen in ihrer industriellen Infrastruktur nachkommen, ohne die eigenen Ressourcen übermäßig zu strapazieren.



Alle Sicherheitsanomalien in Echtzeit auf einen Blick

Mit Rhebo Essentials OT-Cybersicherheit nach NIS2 erfüllen

- Kontinuierliches Monitoring macht neue Geräte, neue Protokolle und Sicherheitsvorfälle in Echtzeit sichtbar.
- Klare Lokalisierung eines Vorfalls erlaubt zielgerichtete Behebung.
- Filterung nach Hosts, Risikobewertung, Protokollen und Alarmtyp vereinfacht Vorfallsbearbeitung.
- Passive und rückwirkungsfreie Angriffserkennung verhindert ungewollte Störungen der industriellen Prozesse.
- Einfache Installation beschleunigt Umsetzung von NIS2 ohne Beeinträchtigung der Industrieprozesse.
- Aufzeichnung und Download der gesamten Ethernet-Kommunikation unterstützt OT-Risikoanalyse.
- Identifikation der OT-Systeme und Verbindungen unterstützt Asset Inventory.
- Dokumentation der Sicherheitsvorfälle erfüllt gesetzliche Meldepflichten.
- Schnittstelle für zentrales Loggingsystem oder SIEM beschleunigt Einbindung der OT-Sicherheit in die IT-Sicherheit.
- Benutzerverwaltung, rollenbasierte Zugriffskontrolle und Backup-Sicherung stärken NIS2-Compliance.

Rhebo OT Security Made Simple

Rhebo bietet einfache und effektive Cybersicherheitslösungen für die Netzleit-, Fernwirk- und Steuerungstechnik sowie verteilte industrielle Anlagen in Energieunternehmen, Kritischen Infrastrukturen und Industrieunternehmen. Das deutsche Unternehmen unterstützt Kunden auf dem gesamten Weg der OT-Sicherheit von der initialen Risikoanalyse bis zum betreuten OT-Monitoring mit Anomalie- und Angriffserkennung. Rhebo ist seit 2021 Teil der Landis+Gyr AG, einem global führenden Anbieter integrier-

ter Energiemanagement-Lösungen für die Energiewirtschaft mit weltweit rund 7.500 Mitarbeiter:innen in über 30 Ländern. Als vertrauenswürdiges Cybersicherheitsunternehmen ist Rhebo nach ISO 27001 zertifiziert sowie Partner der Allianz für Cyber-Sicherheit des Bundesamts für Sicherheit in der Informationstechnik (BSI) und offizieller Träger des Gütesiegels »Cybersecurity Made In Europe«.

www.rhebo.com